

Kiryu Textile Promotion Show Point of view



こちらを登録



<https://kiryu-tps.com/>

開催概要

本事業は、桐生産地の繊維産業活性化を図るべく当法人が主催しているものです。専門家のアドバイスにより新製品開発や、販路の新規開拓及び拡大に取り組んでおります。なお、事業の成果発表として展示商談会を開催し、広くご案内をしております。

■ 総合コンセプト・テーマ

Point of view

■ 開催日

3月4日(水) - 5日(木)

3月4日(水) am10:00 ~ pm6:00

3月5日(木) am10:00 ~ pm5:00

■ 会場

EBiS 303 イベントホール

東京都渋谷区恵比寿1-20-8

エビスバルビス 3階

■ 主催

公益財団法人 桐生地域地場産業振興センター

■ 後援

群馬県・桐生市

■ 協賛

桐生市繊維振興協会・桐生織物協同組合・桐生商工会議所

★駐車場はございません。



JR恵比寿駅東口から徒歩約3分(約250m)
地下鉄日比谷線恵比寿駅1番出口から徒歩4分

参加企業

テキスタイル部門

(五十音順)

1	(株)アルファテックス	Add. 群馬県桐生市広沢町1-2740	URL http://www.alphatex.co.jp/
		TEL 0277-52-3535 FAX 0277-52-4575	E-Mail m-narazaki@alphatex.co.jp
2	イツハラ産業(株)	Add. 群馬県桐生市広沢町2-3033-2	URL http://izuharasanyo.com/
		TEL 0277-52-8787 FAX 0277-52-8795	E-Mail izuhar@rose.plala.or.jp
3	(株)MH	Add. 群馬県桐生市川内町5-317-2	URL
		TEL 0277-51-4666 FAX 0277-51-4914	E-Mail mh.hoshino@abuone.net.jp
4	ORINAS	Add. 群馬県桐生市境野町3-2138-5	URL
		TEL 080-1098-9934 FAX 0277-44-6871	E-Mail t-imai@gmail.plala.or.jp
5	加栄レース(株)	Add. 群馬県桐生市広沢町7-5281-1	URL http://www.kaeilace.com/
		TEL 0277-52-5652 FAX 0277-52-5651	E-Mail kaeilace@ace.ocn.ne.jp
6	(株)笠盛	Add. 群馬県桐生市三吉町1-3-3	URL http://www.kasamori.co.jp
		TEL 0277-44-3358 FAX 0277-44-3387	E-Mail webinfo@kasamori.co.jp
7	桐生絹織(株)	Add. 群馬県桐生市西久方町1-3-30	URL
		TEL 0277-22-5155 FAX 0277-22-5158	E-Mail kiriken@ktv.ne.jp
8	桐生整染商事(株)	Add. 群馬県桐生市川内町2-618-1	URL https://kiriyuseisen.com
		TEL 0277-65-9111 FAX 0277-65-9131	E-Mail k-seisen.fashion@coral.ocn.ne.jp
9	群馬県立繊維工業試験場	Add. 群馬県桐生市相生町5-46-1	URL https://www.tec-lab.pref.gunma.jp/textile/
		TEL 0277-52-9950 FAX 0277-52-3890	E-Mail taiima-so@pref.gunma.lg.jp
10	小林当織物(株)	Add. 群馬県桐生市仲町1-4-29	URL
		TEL 0277-44-7135 FAX 0277-44-7139	E-Mail kobatou@ec3.technowave.ne.jp
11	桜井商店	Add. 群馬県桐生市新里町新川2506-7	URL http://lace-ya.com
		TEL 0277-32-6316 FAX 0277-32-6321	E-Mail f.sakurai@lace-ya.com
12	C of H	Add. 群馬県桐生市東1-1-30-101	URL
		TEL 0277-46-1738 FAX 0277-46-1738	E-Mail tk68oasis@yahoo.co.jp
13	(株)KIRYU ALOHA	Add. 群馬県桐生市本町5-51 東武桐生ビル1階 cocotomo123	URL https://kiryualoha.jp
		TEL 090-2302-0587 FAX	E-Mail rika@kiryualoha.jp
14	(株)大桐	Add. 群馬県みどり市笠懸町阿左美1118	URL http://www.daitoh.emb.name
		TEL 0277-76-0025 FAX 0277-76-0015	E-Mail shisyu@daitoh.emb.name
15	(株)千吉良	Add. 群馬県桐生市川内町2-22-10	URL https://itomoti.jp
		TEL 0277-65-8998 FAX 0277-65-7774	E-Mail info@itomoti.jp
16	Tex. Box	Add. 群馬県桐生市新宿2-10-3	URL
		TEL 0277-43-5550 FAX 0277-43-5550	E-Mail texbox-sawa@if-n.ne.jp
17	(有)トラストインターナショナル	Add. 群馬県桐生市境野町7-1809-6	URL https://www.trust2001.co.jp
		TEL 0277-44-9888 FAX 0277-44-9889	E-Mail trust@inc.email.ne.jp
18	フジレース(株)	Add. 群馬県桐生市相生町1-15	URL https://fujilace.com
		TEL 0277-53-6374 FAX 0277-53-2017	E-Mail fujilace_ubukata@mbr.nifty.com
19	(株)ミタショー	Add. 群馬県桐生市相生町1-273-3	URL https://mitasho.com
		TEL 0277-54-1731 FAX 0277-54-1400	E-Mail mizuta.y@mitasho.com
20	(有)ミヤマ全織	Add. 群馬県桐生市境野町7-86-1	URL https://miyamazensyoku.co.jp
		TEL 0277-46-8358 FAX 0277-46-8349	E-Mail miyamazensyoku@nifty.com
21	村田刺繍所	Add. 群馬県桐生市三吉町2-7-34	URL https://embland.com
		TEL 0277-46-2717 FAX 0277-46-2710	E-Mail embland@murata-enb.com

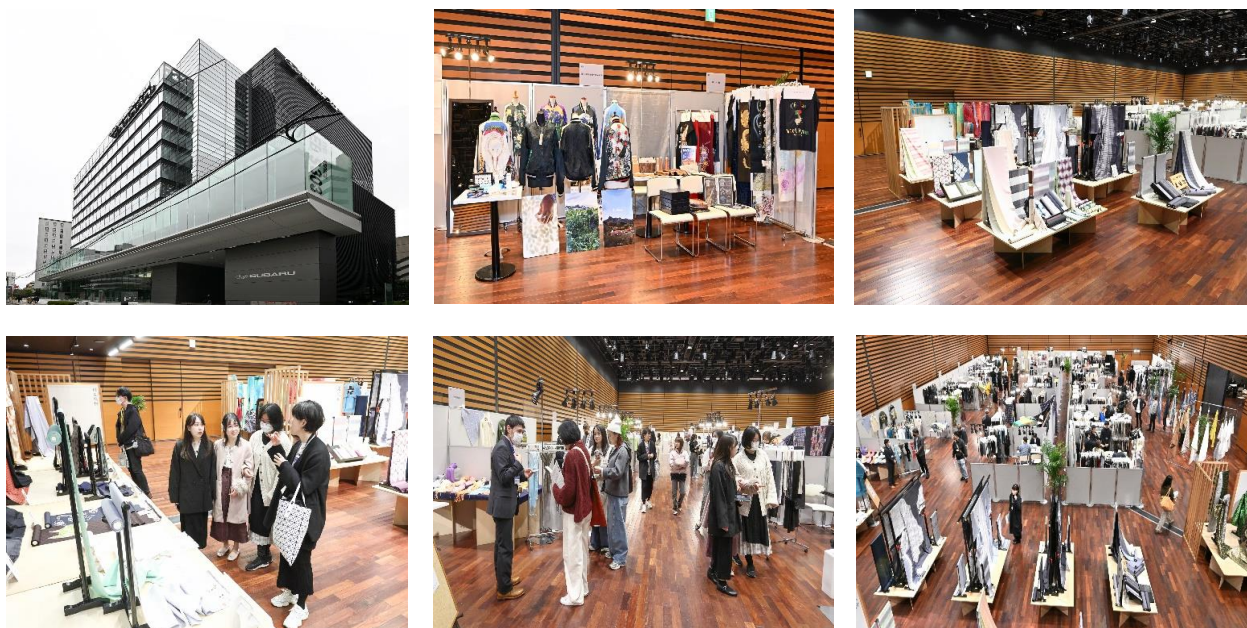
和装部門

(五十音順)

1	泉織物(有)	Add. 群馬県桐生市東5-5-16		URL http://www.izumi-orimono.co.jp
		TEL 0277-45-2449	FAX 0277-45-2450	E-Mail izumi-orimono@bz03.plala.or.jp
2	桐生織物(協)	Add. 群馬県桐生市永楽町5-1		URL http://www.kiryuorimono.or.jp
		TEL 0277-43-2511	FAX 0277-47-5517	E-Mail main@kiryuorimono.or.jp
3	(有)國産織物工場	Add. 群馬県桐生市広沢町2-3230		URL
		TEL 0277-54-1336	FAX 0277-54-1198	E-Mail kokusan@zpost.plala.or.jp
4	(有)高光織物工場	Add. 群馬県桐生市境野町7-97		URL https://www.e-ori.jp
		TEL 0277-44-5165	FAX 0277-44-1825	E-Mail yasuro@e-ori.jp

会場風景

※下記の画像は2025桐生テキスタイルプロモーションショーのものです。



お問い合わせ

公益財団法人 桐生地域地場産業振興センター / 担当：振興課

群馬県桐生市織姫町2番5号 〒376-0024

Phone 0277-46-1011 Fax 0277-46-1014

URL <http://www.kiryujibasan.or.jp/>

E-mail shinko@kiryujibasan.or.jp