

2019 桐生テキスタイルプロモーションショー

Every day is a new day

6,7 MAR. 2019

Kiryu Textile
Promotion Show

開催概要

■総合コンセプト・テーマ

Every day is a new day

■開催日

3月6日(水) - 7日(木)

3月6日(水) am10:00 ~ pm6:00
3月7日(木) am10:00 ~ pm5:00

■会場

TEPIA 3F エキシビジョンホール
東京都港区北青山2丁目8番44号

■主催

公益財団法人 桐生地域地場産業振興センター

■後援

群馬県・桐生市

■協賛

桐生市繊維振興協会・桐生織物協同組合・桐生商工会議所



参加企業

テキスタイル部門

(五十音順)

1	(株)碧緯(金子織物)	桐生市東久方町2-6-13	TEL 0277-45-2165	URL
			FAX 0277-45-2169	E-Mail 1135aki@gmail.com
2	(株)アルファテックス	桐生市広沢町1-2740	TEL 0277-52-3535	URL http://www.alphatex.co.jp/
			FAX 0277-52-4575	E-Mail takayuki@alphatex.co.jp
3	イツハラ産業(株)	桐生市広沢町2-3033-2	TEL 0277-52-8787	URL http://izuharasangyo.com/
			FAX 0277-52-8795	E-Mail office@izuharasangyo.co.jp
4	(株)MH	桐生市川内町5-317-2	TEL 0277-51-4666	URL
			FAX 0277-51-4914	E-Mail mh.hoshino@abauone.net.jp
5	加栄レース(株)	桐生市広沢町7-5281-1	TEL 0277-52-5652	URL
			FAX 0277-52-5651	E-Mail kaeilace@ace.ocn.ne.jp
6	(株)笠盛	桐生市三吉町1-3-3	TEL 0277-44-3358	URL http://www.kasamori.co.jp
			FAX 0277-44-3387	E-Mail ykatakura@kasamori.co.jp
7	金井レース加工	桐生市広沢町4-2281-1	TEL 0277-52-4803	URL http://www.kanai-lace.jp/
			FAX 0277-52-4806	E-Mail info@kanai-lace.jp
8	桐生絹織(株)	桐生市西久方町1-3-30	TEL 0277-22-5155	URL
			FAX 0277-22-5158	E-Mail kiriken@ktv.ne.jp
9	桐生整染商事(株)	桐生市川内町2-618-1	TEL 0277-65-9111	URL
			FAX 0277-65-9131	E-Mail k-seisen.fashion@coral.ocn.ne.jp
10	群馬県繊維工業試験場	桐生市相生町5-46-1	TEL 0277-52-9950	URL http://www.pref.gunma.jp/07/p20210013.html
			FAX 0277-52-3890	E-Mail senkoushi@pref.gunma.lg.jp
11	小林当織物(株)	桐生市仲町1-4-29	TEL 0277-44-7135	URL
			FAX 0277-44-7139	E-Mail kobatou@ec3.technowave.ne.jp
12	桜井商店	桐生市新里町新川2506-7	TEL 0277-32-6316	URL http://lace-ya.com
			FAX 0277-32-6321	E-Mail fsakurai@lace-ya.com
13	C o f H	桐生市巴町1-1123-6 ケイエイビル1F	TEL 0277-46-1738	URL
			FAX 0277-46-1738	E-Mail tk68oasis@yahoo.co.jp
14	下島(株)	伊勢崎市東本町102-1	TEL 0270-24-1800	URL http://shimojima-textile.co.jp
			FAX 0270-24-1802	E-Mail info@shimojima-textile.co.jp
15	(株)大桐	みどり市笠懸町阿左美1118	TEL 0277-76-0025	URL http://www.daitoh.emb.name
			FAX 0277-76-0015	E-Mail shisvu@daitoh.emb.name
16	津久弘織物工場	桐生市広沢町2-3031-20	TEL 0277-52-6600	URL
			FAX 0277-52-6602	E-Mail tsukui55@adagio.ocn.ne.jp
17	Tex. Box	桐生市新宿2-10-3	TEL 0277-43-5550	URL
			FAX 0277-43-5550	E-Mail texbox-sawa@if-n.ne.jp
18	(有)トシテックス	桐生市東久方町2-6-30	TEL 0277-43-4763	URL
			FAX 0277-43-4783	E-Mail kane104@sunfield.ne.jp
19	フジレース(株)	桐生市相生町1-15	TEL 0277-53-6374	URL
			FAX 0277-53-2017	E-Mail hideo-niwa28@mbr.nifty.com
20	(株)堀辰	桐生市西久方町1-8-27	TEL 0277-22-7171	URL http://horitatsu.co.jp
			FAX 0277-43-3369	E-Mail horitatsu@dan.wind.ne.jp
21	(株)松井ニット技研	桐生市本町4-85	TEL 0277-44-3518	URL http://www.matsui-knit.co.jp
			FAX 0277-44-3512	E-Mail tmatsui@matsui-knit.co.jp
22	丸中(株)	桐生市元宿町3-20	TEL 0277-46-3415	URL http://www.saien-marunaka.com
			FAX 0277-46-3419	E-Mail info@saien-marunaka.com
23	(株)ミタショー	桐生市相生町1-273-3	TEL 0277-54-1731	URL
			FAX 0277-54-1400	E-Mail mitasho-36103@vi.sunfield.ne.jp
24	ミワ(株)	桐生市境野町1-1132	TEL 0277-47-3371	URL http://www.miwa-g.co.jp
			FAX 0277-47-1706	E-Mail refer@miwa-g.co.jp
25	村田刺繍所	桐生市三吉町2-7-34	TEL 0277-46-2717	URL http://embland.com
			FAX 0277-46-2710	E-Mail embland@murata-enb.com
26	(株)友禅丸菱	桐生市菱町1-500-1	TEL 0277-43-1995	URL http://www.yuzenmarubishi.co.jp
			FAX 0277-43-1410	E-Mail umb@alto.ocn.ne.jp

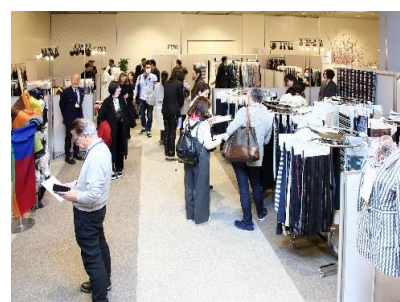
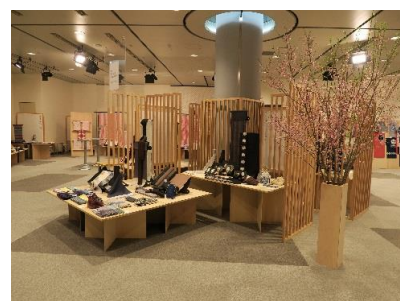
和装部門

(五十音順)

1	アライデザインシステム(有)	桐生市境野町6-444	TEL 0277-44-4718	URL http://www.kaizaori.ecnet.jp
			FAX 0277-43-2424	E-Mail arai-ichiro@helen.ocn.ne.jp
2	泉織物(有)	桐生市東5-5-16	TEL 0277-45-2449	URL http://www.izumi-orimono.co.jp
			FAX 0277-45-2450	E-Mail izumi-orimono@bz03.plala.or.jp
3	(有)井清織物	桐生市境野町6-344	TEL 0277-44-3568	URL http://www.inokiyo.com
			FAX 0277-44-3572	E-Mail inokiyo@coffee.ocn.ne.jp
4	桐生織物(協)	桐生市永楽町5-1	TEL 0277-43-2511	URL http://www.kiryuorimono.or.jp
			FAX 0277-47-5517	E-Mail jievo01@kiryuorimono.or.jp
5	(有)國産織物	桐生市広沢町2-3230	TEL 0277-54-1336	URL
			FAX 0277-54-1198	E-Mail
6	(同)後藤	桐生市東1-11-35	TEL 0277-45-2406	URL
			FAX 0277-45-0510	E-Mail
7	(有)高光織物工場	桐生市境野町7-97	TEL 0277-44-5165	URL http://www.e-ori.jp
			FAX 0277-44-1825	E-Mail yasuro@e-ori.jp
8	村田捺染加工(有)	桐生市錦町2-9-5	TEL 0277-44-5202	URL http://www.silk-of-silk.jp
			FAX 0277-44-5209	E-Mail n4@taupe.plala.or.jp

会場風景

※すべて2018桐生テキスタイルプロモーションショーの画像です



お問い合わせ

公益財団法人 桐生地域地場産業振興センター / 担当：振興課
 群馬県桐生市織姫町2番5号 〒376-0024
 Phone. 0277-46-1011 Fax. 0277-46-1014
 URL <http://www.kiryujibasan.or.jp/>
 E-mail shinko@kiryujibasan.or.jp